



Инструкция

по настройке браузеров для
работы в Интернет-банке

Содержание

1.	Введение	2
▪ 1.1.	Браузер Google Chrome.....	3
▪ 1.2.	Браузер Opera	5
▪ 1.3.	Браузер Mozilla Firefox	7
▪ 1.4.	Настройки прокси-сервера	10

1. Введение

Интернет-банк поддерживает работу в последних версиях браузеров Google Chrome, Mozilla Firefox, Opera, а также в браузере Internet Explorer не ниже версии 8.*

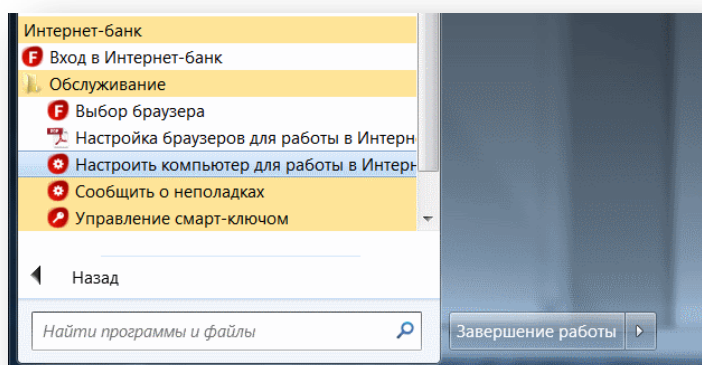
Перед началом работы в Интернет-банке необходимо предварительно настроить компьютер для работы в системе. Для этого перейдите по [ссылке](#) и следуйте инструкции на странице «Поддержка, настройка». Далее необходимо настроить браузеры [Google Chrome](#), [Mozilla Firefox](#) и [Opera](#). В документации приведены примеры настройки для Google Chrome версии 45.0, Mozilla Firefox версии 32.0 и Opera версии 35.0. Браузер Internet Explorer не требует дополнительной настройки.

*Если доступ в Интернет осуществляется через прокси-сервер, то для работы в Интернет-банке в любом из поддерживаемых браузеров необходимо указать [настройки соединения](#) с прокси-сервером.

Примечание.

Если на компьютере, который вы собираетесь использовать для работы с Интернет-банком, для вашей учетной записи не предоставлены права Администратора, то перед первым входом в Интернет-банк вам необходимо:

1. Перейти в меню «Пуск»/ «Все программы»/ «Интернет-банк»
2. В папке «Обслуживание» выбрать опцию «Настроить компьютер для работы в Интернет-банке».

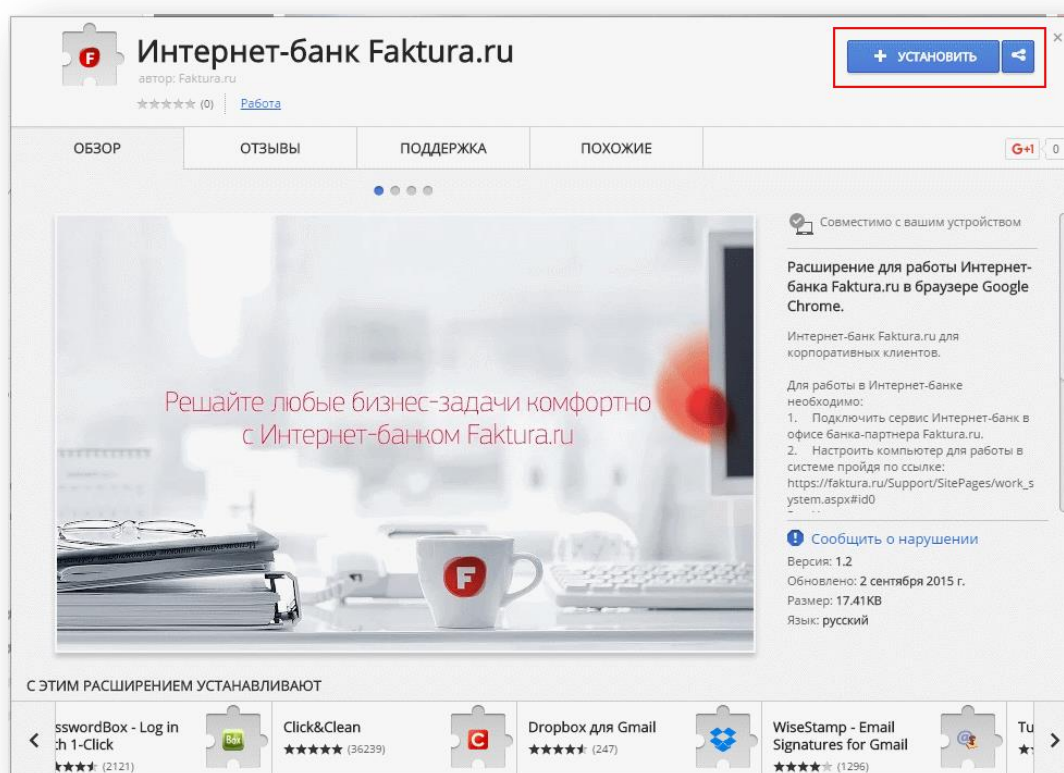


* Для работы в Интернет-банке необходимо использовать 32-битные версии браузеров.

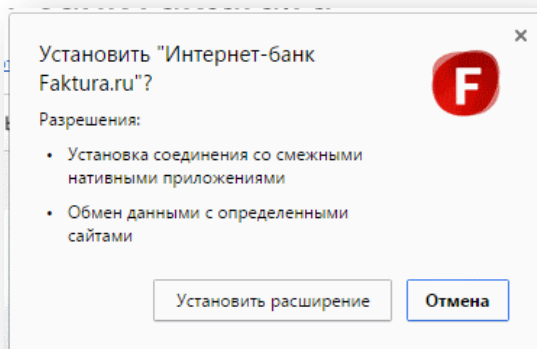
2. Браузер Google Chrome

Внимание! Перед началом работы в Интернет-банке с помощью браузера Google Chrome версии 42.0 и выше:

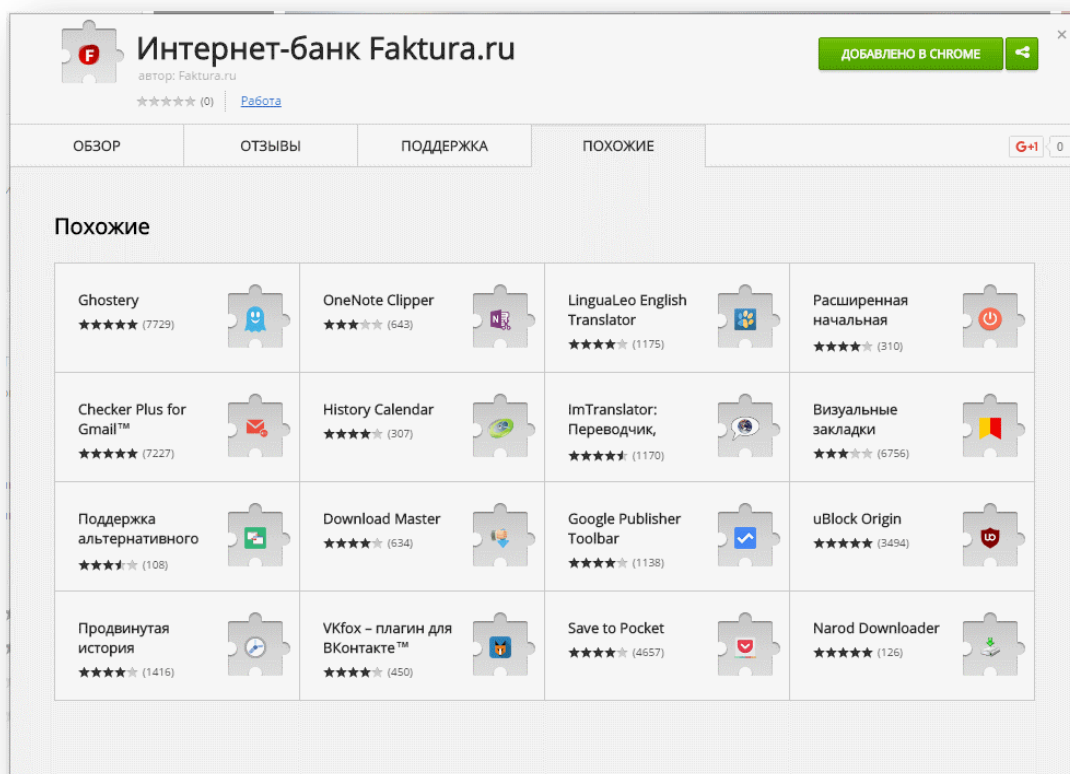
1. Установите [расширение для браузера Google Chrome](#):
 - а. На открывшейся странице нажмите «+Установить»



- б. В появившемся окне нажмите «Установить расширение»



В результате расширение будет добавлено в Google Chrome

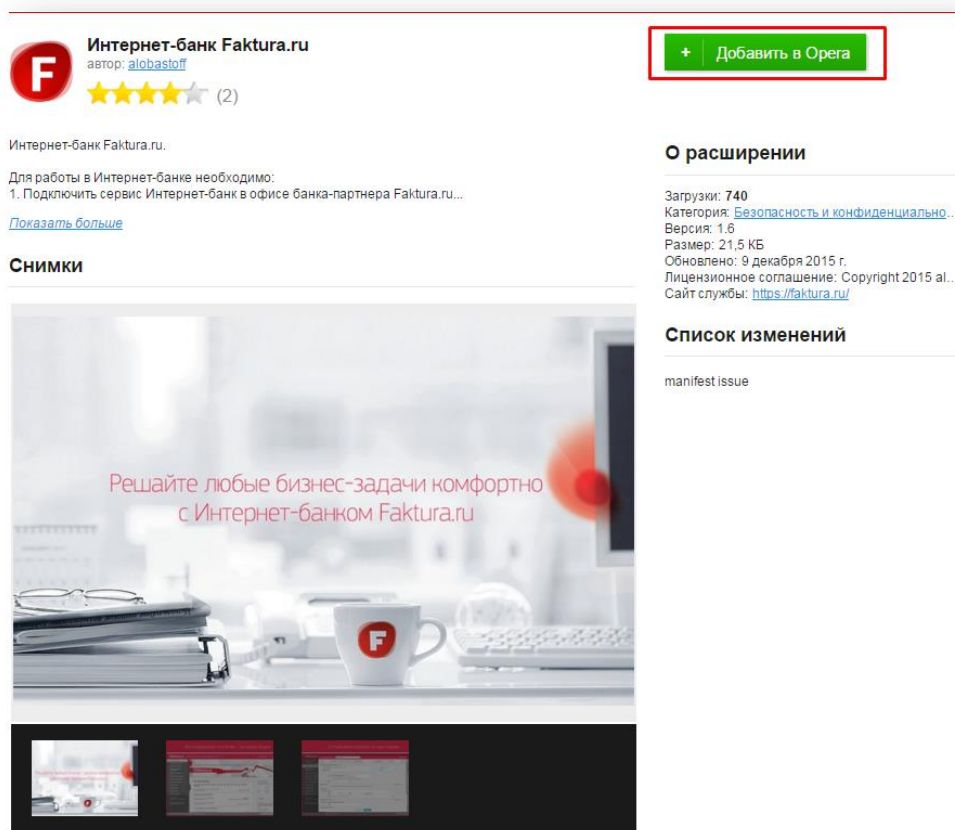


2. Далее закройте браузер и снова войдите в Интернет-банк

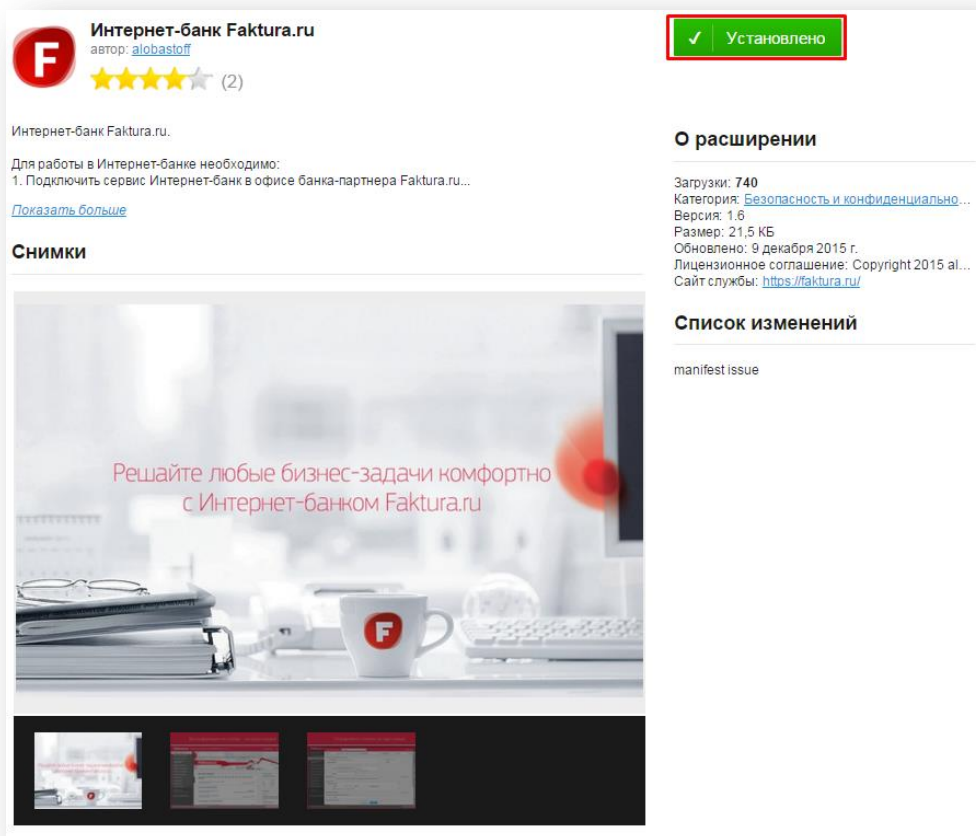
3. Браузер Opera

Внимание! Перед началом работы в Интернет-банке с помощью браузера Opera версии 31.0 и выше сделайте следующее:

1. Установите [расширение для браузера Opera](#):
 - а. На открывшейся странице нажмите «+Добавить в Opera»



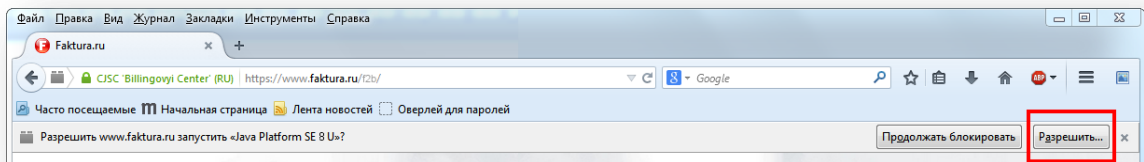
В результате расширение будет установлено.



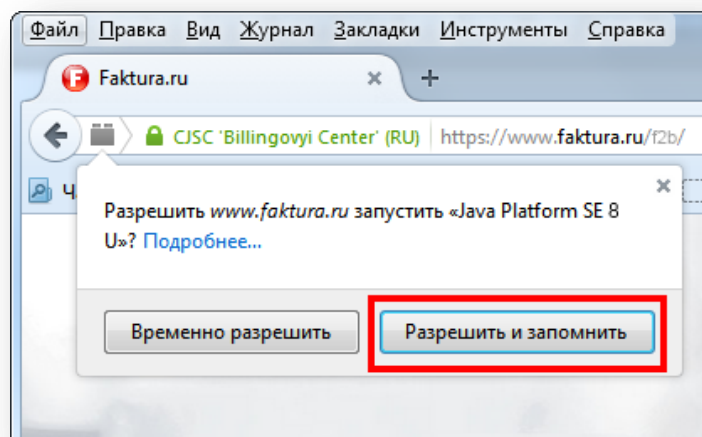
2. Далее закройте браузер и снова войдите в Интернет-банк

4. Браузер Mozilla Firefox

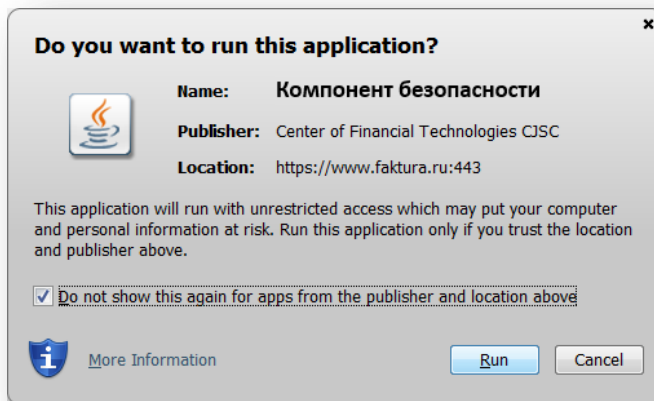
1. Зайдите в Интернет-банк
2. Разрешите запуск Java-плагина



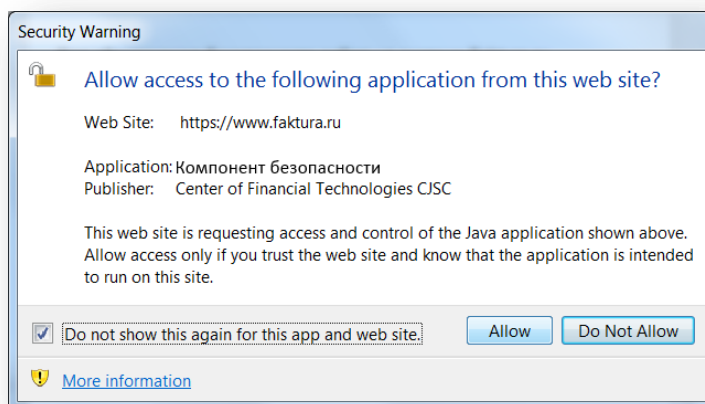
3. В адресной строке браузера установите разрешение на работу «Java Platform SE 8 U».



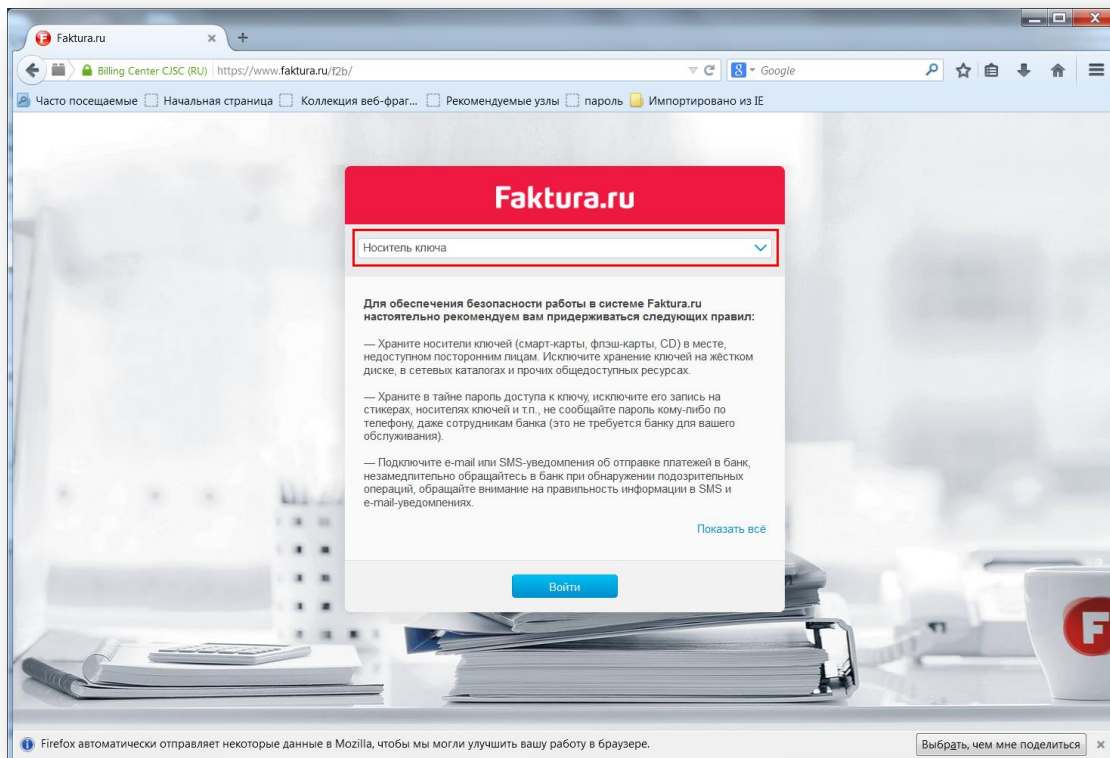
4. Закройте браузер и снова зайдите в Интернет-банк
5. Установите галочку в поле «Do not show this again ...» («Не показывать больше это окно»), нажмите «Run» («Запустить»).



6. В окне с предупреждением установите галочку в поле «Do not show this ...» («Не показывать больше...»), нажмите «Allow» («Разрешить»).

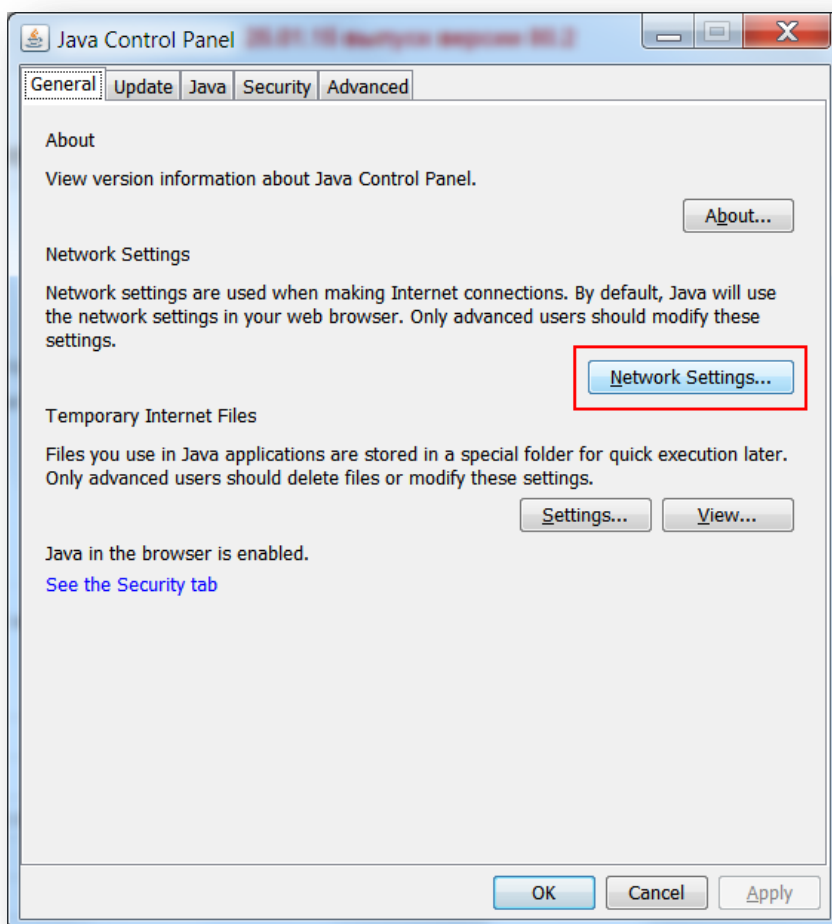


7. Выберите тип носителя ключа

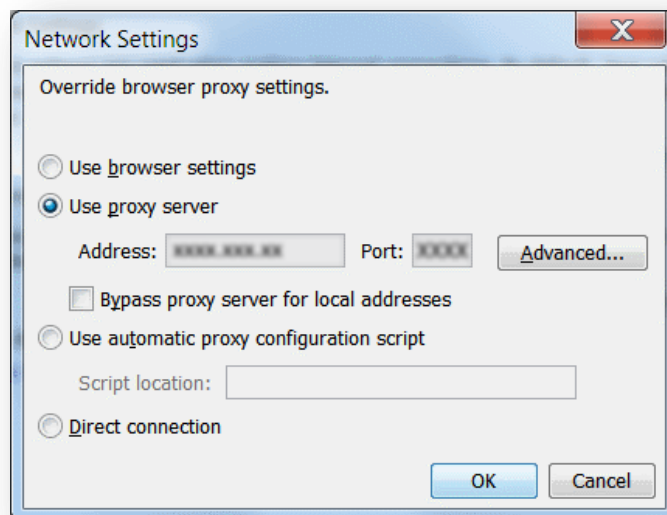


5. Настройки прокси-сервера

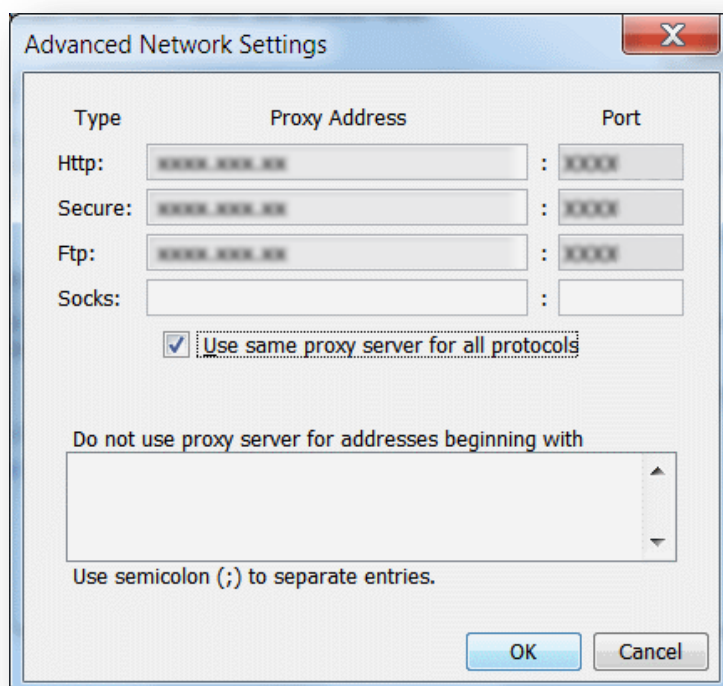
1. В меню «Пуск» в списке «Все программы» откройте папку «Java»
2. Выберите раздел «Configure Java» («Настройки Java»)
3. В открывшемся окне «Java Control Panel» («Панель управления Java») нажмите кнопку «Network settings» («Настройки соединения»)



4. В открывшемся окне выберите опцию «Use proxy server» («Использовать прокси-сервер»)
5. Укажите адрес и порт для соединения



6. Нажмите кнопку «Advanced...» («Расширенная настройка»)
7. В открывшемся окне установите галочку в поле «Use same proxy server for all protocols» («Использовать тот же прокси-сервер для всех протоколов»).



8. Нажмите «ОК», чтобы сохранить изменения в расширенных настройках.
9. Нажмите «ОК», чтобы сохранить изменения в стандартных настройках.